

# 新築売戸建住宅

京成成田駅

間取り  
4LDK

建物面積  
122.96㎡

築年月  
2019年12月

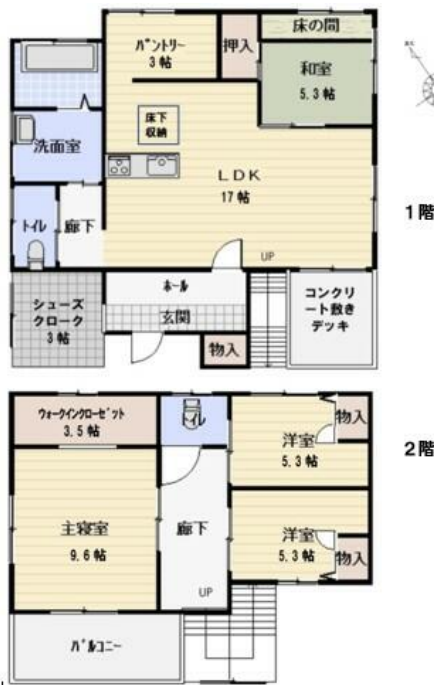


新築

成田空港まで車で10分の好立地  
地震に強い省エネ住宅

チェックポイント！

主要採光面：南西向き,オール電化,前面棟無,追焚機能,トイレ2ヶ所,温水洗淨便座,システムキッチン,全居室収納,ウォークインクローゼット,シューズIC,床下収納,照明器具,複層ガラス,電気,浄化槽,駐車場3台分



物件種目  
新築売戸建住宅

最寄駅  
京成成田

間取り  
4LDK

価格  
2,380万円

|              |   |                     |              |
|--------------|---|---------------------|--------------|
| 物件所在地        | 千葉県香取郡多古町間倉   |                     |              |
| 交通           | 京成本線 京成成田<br>バス41分 バス停 五辻 徒歩1分  |                     |              |
| 土地面積         | 実測 231.94㎡  | 私道面積 (共有持分)         |              |
| 建物           | 構造・規模   | 木造 2階建              |              |
|              | 面積  | 122.96㎡             |              |
|              | 間取内訳  | 和 5.3 洋 9.5・5.3・5.3 |              |
| 土地権利         | 所有権   | 地目                  | 宅地           |
| 都市計画         | 非線引区域   | 用途地域                |              |
| 建ぺい率         | 60%   | 容積率                 | 200%         |
| 築年月          | 2019年12月  | 駐車場                 | 有 無料         |
| 現況           | 建築中   | 引渡日                 | 2019年12月中旬予定 |
| 建築確認番号       | 第19UD112C建01204号  |                     |              |
| 接道状況 (角地・間口) | 南西7.5m 公道 北面9.0m 北東4.0m 公道 接面8.0m   |                     |              |
| 設備           | 追焚機能,トイレ2ヶ所,温水洗淨便座,システムキッチン,全居室収納,ウォークインクローゼット,シューズIC,床下収納,照明器具,複層ガラス,電気,浄化槽,駐車場3台分 |                     |              |
| 備考           | 地勢：平坦 利用駅1：芝山鉄道 芝山千代田 距離3,900m  |                     |              |

この図面は物件情報の一部を抜粋して掲載しております。(現況優先)  
付帯条件や別途料金等が発生する場合がありますのでご確認ください。

at home

infosheet 物件番号 69693745058

千葉県知事免許(2)第16641号 〒289-2242 千葉県香取郡多古町染井167-11

株式会社おひさま不動産

TEL: 0479-75-4570 FAX: 0479-75-4751 定休日: 水曜日、日曜日 年末年始、夏季休暇他

■取引態様：売主